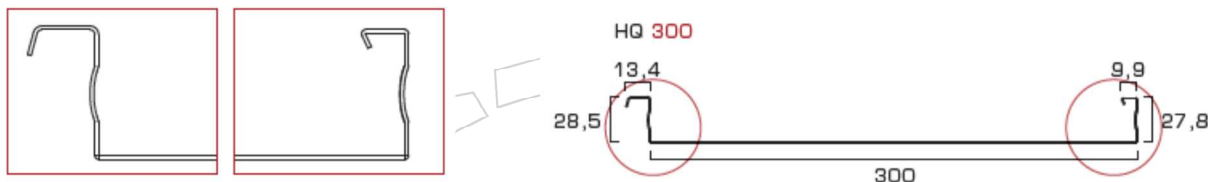


POPIS

Dokonale přiléhající lamely Atena série HQ umožňují vytvořit dlouhé souvislé plochy bez přerušení. Praktické a všestranné lamely HQ jsou samonosné až do délky 2500 mm. Při větších rozměrech ploch je lze instalovat s příslušným nosníkem – verze HQ^t

ŘEZY

DETAIL ŘEZU
SECTION DETAIL



TECHNICKÉ ÚDAJE

LAMELA	SPÁRA	ROZMĚRY	TL. HLINÍK	TL. OCEL	NOSNÍK	SPOTŘEBA BM/M ²
LAMELA STAVE	MEZERA GAP	ROZMĚRY DIMENSIONS	HLINÍK TL. ALUMINIUM THICK.	OCEL TL. STEEL THICK.	NOSNÍK CARRIER TYP TIPOLOGY	SPOTŘEBA BM/M ² INCID. LM/SGM LAMELY STAVES
HQ 300	-	L 300 H 28,5	8/10	-	-	3,33

MATERIÁL LAMEL

BARVY/POVRCHY/DĚROVÁNÍ

PŘEDBARVENÁ BÍLÁ OCEL, HLINÍK

PŘEDBARVENÁ BÍLÁ, STŘÍBRNÁ, NÁSLEDNÉ BARVENÍ DLE RAL/NCS
SUBLIMACE NEBO DIGITÁLNÍ TISK OBRAZU NEBO EFEKTU/ PŘEDBARVENÝ
DŘEVODEKOR STANDARD * / DĚROVÁNÍ DLE VÝBĚRU LAMELY ATENA

OCEL * další druhy na objednávku

HLINÍK * další druhy na objednávku



L04
LIGHT MAPLE



L05
MEDIUM DURMAST



L06
DARK WALNUT



L07
PINO MEDIO



L13
QUERCIA
IRLANDESE



L17
OREGON 4



L14
MADERA
DEL BRASILE

OBVODOVÉ PROFILY

OBVODOVÝ PROFIL „L“ – DVOJITÉ „L“ – „C“ DLE ROZMĚRU MÍSTNOSTI

ROZMĚROVÉ TOLERANCE

DĚLKA +/- 2 MM, ŠÍŘKA +/- 0,75 MM

CERTIFIKACE

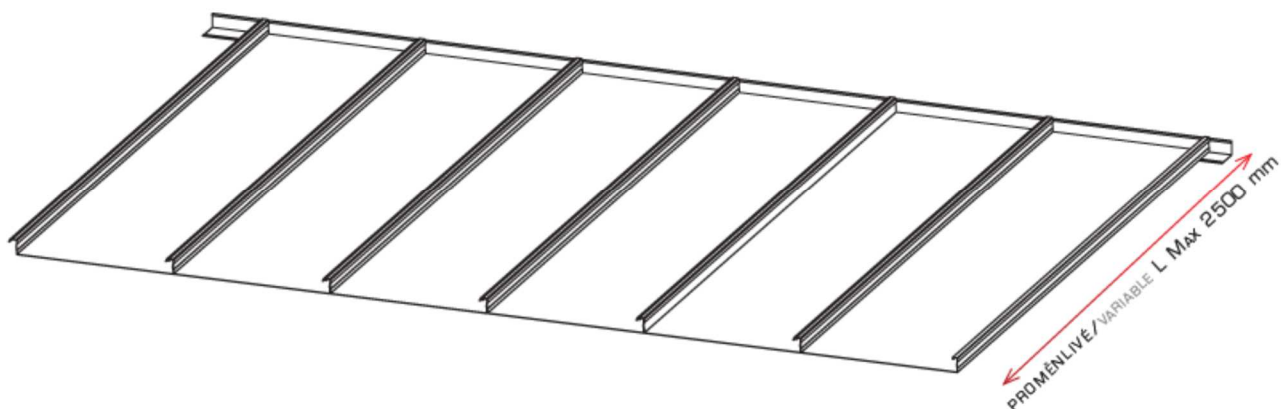
ODOLNOST V OHYBU	MAX. ROZPĚTÍ OBLOUKU 1200 MM TŘÍDA 1 EN 13964
ODOLNOST PROTI KOROZI	PRODUKTY Z POZINKOVANÉ OCELI TŘÍDA C2 PRODUKTY Z PŘEDBARVENÉ POZINKOVANÉ OCELI TŘÍDA C3 PRODUKTY Z NÁSLEDNĚ BARVENÉ POZINKOVANÉ OCELI TŘÍDA C4 PRODUKTY Z BARVENÉHO HLINÍKU TŘÍDA C5
ODOLNOST PROTI VLHKOSTI (RH%)	PRODUKTY Z POZINKOVANÉ OCELI ≤ 90% PRODUKTY Z BARVENÉ POZINKOVANÉ OCELI >90% PRODUKTY Z INOX OCELI A HLINÍKU >90%
REAKCE NA OHEŇ UNI EN 13501-1	KONSTRUKCE, ZÁVĚSY A OBVODOVÉ PROFILY: TŘÍDA A1 HLADKÉ A DĚROVANÉ LAMELY S AKUSTICKOU TKANINOU PLUS: TŘÍDA A1 DĚROVANÉ LAMELY S AKUSTICKOU TKANINOU STANDARD - TŘÍDA A2s1d0
AKUSTIKA	INFORMACE V PŘÍRUČCE „AKUSTICKÉ VLASTNOSTI“
OMYVATELNOST, ČIŠTĚNÍ	VLAŽNÁ VODA, NEUTRÁLNÍ NEABRAZIVNÍ ČISTICÍ PROSTŘEDKY
STABILITA BARVY	VE SHODĚ S PŘÍSLUŠNÝMI TECHNICKÝMI STANDARDY. NÁSTROJOVÁ ANALÝZA METODOU ΔE-CIELab . ISO 7724-2(3)
ODOLNOST LAKOVANÝCH PLOCH	TŘÍDA C EN 13964
ODOLNOST POZINKOVANÝCH PLOCH	TŘÍDA B EN 13964

UDRŽITELNOST

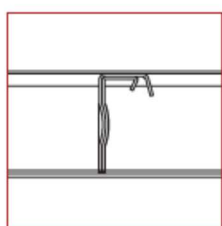
UVOLŇOVÁNÍ NEBEZPEČNÝCH LÁTEK*	ŽÁDNÉ CAM 2.4.1.3 EN13964
FORMALDEHYD*	TŘÍDA E1 CAM 2.3.5.5
DEMONTOVATELNOST*	OCEL/HLINÍK 100% RECYKLOVATELNÝ CAM 2.4.1.1
DEMOLICE A ODSTRANĚNÍ MATERIÁLU*	BEZPEČNÝ ODPAD V SOULADU CAM 2.5.1
OBSAH RECYKLÁTU*	VE SHODĚ S CAM 2.4.1.8
GREEN BUILDING	ODPOVÍDÁ POŽADAVKŮM LEED (BREEAM a ITACA)

- Údaje uvedené v souladu s požadavky standardu ISO 14021

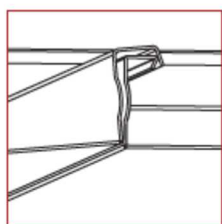
AXONOMETRIE LAMELY HQ



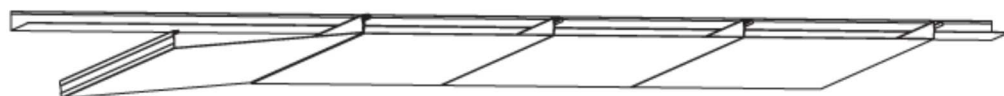
ŘEZY A DETAILS LAMELY HQ



DETAIL ŘEZU
SECTION DETAIL

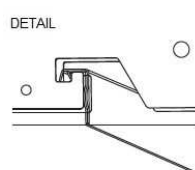
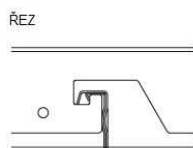


DETAIL MONTÁŽE LAMELY
INSTALLATION DETAIL

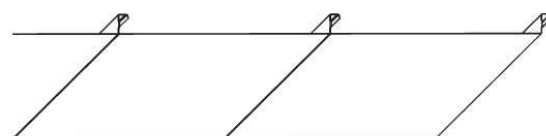


SAMONOSNÉ LAMELY: pro montáž přímo na obvodové profily

SELF SUPPORTING STAVES to be laid directly onto the perimeter profiles

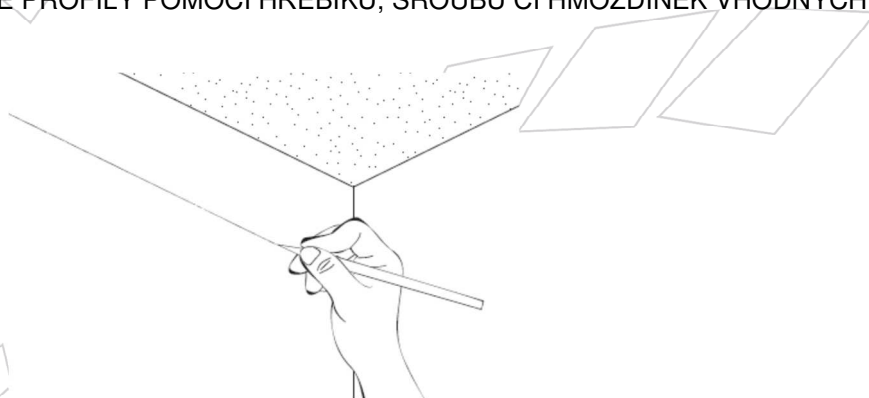


DETAIL INSTALOVANÝCH LAMEL

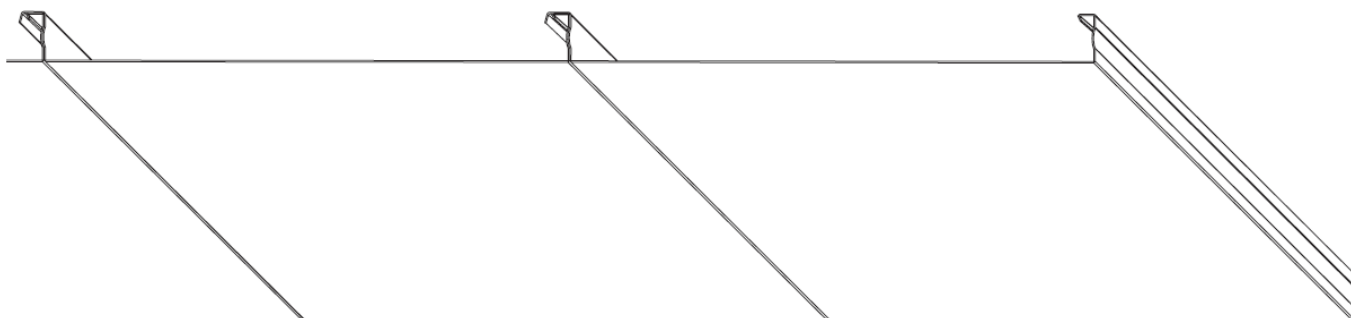
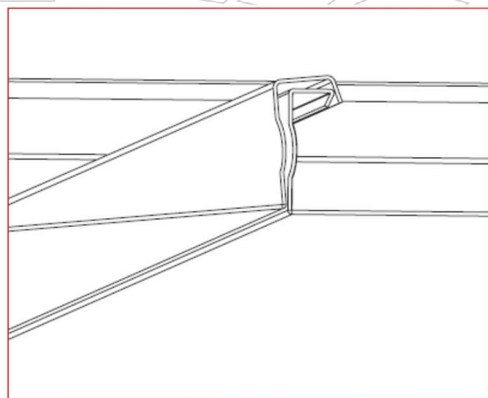


MONTÁŽNÍ NÁVOD LAMELY HQ

- VYZNAČIT LINKY OBVODOVÉHO PROFILU
- URČIT VÝŠKU STROPNÍHO PODHLEDU VODOVÁHOU A VYZNAČIT JI PROVÁZKEM
- INSTALOVAT OBVODOVÉ PROFILY POMOCÍ HŘEBÍKŮ, ŠROUBŮ ČI HMOŽDINEK VHODNÝCH PRO MATERIÁL STĚN



- OSADIT LAMELY DO OBVODOVÝCH PROFILŮ
- MAXIMÁLNÍ DÉLKA LAMEL 2500 MM



Veškeré rozměry jsou nominální a vyjádřeny v milimetrech.

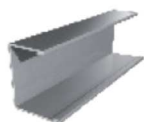
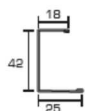
Veškeré specifikace mohou podléhat změnám bez předchozího upozornění.

Pro více informací kontaktujte obchodní oddělení tel. + 420 417 537 777 nebo info@atena.cz

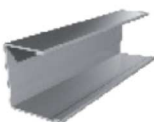
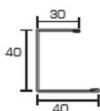
OBVODOVÉ PROFILY

Společnost Atena S.p.A. standardně dodává spolu s lamelami širokou škálu obvodových profilů ve stejných materiálech a s povrchovou úpravou jako lamely. Mimo standardních řešení lze pro obvodové uzavření stropního podhledu použít vhodně tvarovaný sádkokarton, snížené římsy nebo mikroděrované, hladké či sublimované kovové povrchy.

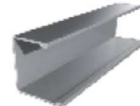
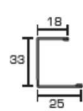
PROFILO "C"
18x42x25 L=4000mm



PROFILO "C"
30x40x40 L=3000mm



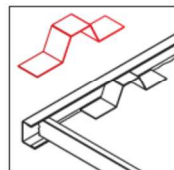
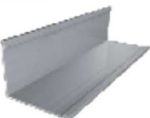
PROFILO "C" 18x33x25 L=4000mm



PROFILO "L"
25x25 L=3050mm



PROFILO "L"
20x25 L=3050mm



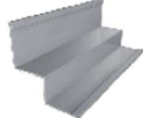
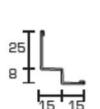
TRA IL PROFILO PERIMETRALE A "C" 18x33x25 E LA DOGA È POSSIBILE INSERIRE UNA MOLLA DI SICUREZZA.

MOLLA AD OMEGA

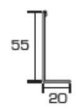
PROFILO "L"
20x20 L=3050mm



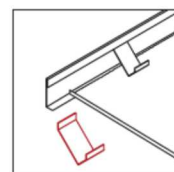
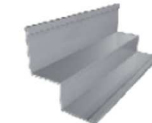
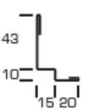
PROFILO a "Doppia L"
25x8x15x15 L=3050 mm



PROFILO "L" 55x20 L=3000mm
PER DOGHE DA 300 mm



PROFILO a "Doppia L" Special
43x10x15x20 L=4000 mm



TRA IL PROFILO PERIMETRALE A "L" 55x20 E LA DOGA SI CONSIGLIA DI INSERIRE UNA MOLLA DI SICUREZZA FERMA PANNELLO.

MOLLA A "V"

SOUHRNNÉ VLASTNOSTI

Stropní podhled tvořený lamelami Atena typu HQ, které se vyrábějí válcováním z hliníkových pásů (slitina 3003) tloušťky 0,8 mm.

Lamely jsou uzavřeného tvaru s ostrými hranami o výšce 28,5 mm a šířce lamel 300 mm. Samonosné bez potřeby nosné konstrukce do délky maximálně 2500 mm.

Osazují se přímo na obvodové profily.

Po obvodu se instaluje obvodový profil s řezem ve tvaru „L“, „Dvojitě L“ nebo „C“ ze stejného materiálu a se stejnou povrchovou úpravou jako lamely.

Podhled může mít zvuk pohlcující funkci, pokud se na zadní stranu děrovaných lamel umístí vložka ze skelné vaty nebo minerální vlny v polyetylenových za tepla svařovaných obalech.

atena.cz

TECHNICKÉ VLASTNOSTI

- HLINÍK 8/10 MM BÍLÁ / STŘÍBRNÁ

POVRCHOVÁ ÚPRAVA

HLADKÝ POVRCH

DĚROVANÝ POVRCH:

- TYP DĚROVÁNÍ
- PRŮMĚR OTVORU
- UMÍSTĚNÍ OTVORŮ
- % DĚROVANÉ PLOCHY

* Viz katalog lamely technická příloha děrování

OBVODOVÁ ŘEŠENÍ

VÝBĚR V NÁVAZNOSTI NA PROJEKT VIZ KATALOG LAMELY A MŘÍŽKY

Pokud by byl obvodový pruh tvořen řezanými lamelami, doporučuje se použít lamely s hladkým dekorem. U děrovaných lamel lze docílit dobrých zvuk pohlcujících vlastností, je-li na zadní stranu umístěna vložka ze skelné vaty nebo minerální vlny v polyetylenových za tepla svařovaných obalech.



ZPŮSOB USKLADNĚNÍ, ÚDRŽBA

Aby společnost Atena S.p.A. zajistila zákazníkovi řádnou realizaci stropního podhledu, musí být dodávané materiály udržovány v dobrém stavu od okamžiku nákupu až do instalace.

Materiál musí být skladován na uzavřeném, čistém a suchém místě, nikoli na přímém světle.

Společnost Atena S.p.A. chrání své výrobky obaly odolnými vůči běžné manipulaci, ale pochopitelně nikoli vůči otřesům nebo případné manipulaci, která by mohla poškodit obsah.

Z tohoto důvodu se doporučuje zacházet s obaly obezřetně. Ruční manipulaci je třeba provádět opatrně a v souladu s normami zajišťujícími bezpečnost práce. Při přepravě výrobků balených na paletách se doporučuje zvážit nutnost použití mechanického dopravního prostředku, aby se předešlo rizikům a poškozením vzniklým nevhodným způsobem přepravy.

Ačkoliv jsou čištění a údržba stropních podhledů Atena jednoduché, vyžadují každopádně pečlivost a pozornost. Kovový stropní podhled lze čistit neutrálními a neabrazivními čisticími prostředky. Údržba stropních podhledů běžně zahrnuje umístění, zarovnání nebo výměnu poškozených nebo rozbitých modulů (kazety, lamely, baffle nebo mřížky). Moduly mohou být rovněž odstraněny z důvodu oprav nebo údržby zařízení umístěných nad podhledem. Pro zajištění správného postupu musí údržbu provádět personál specializovaný a vyškolený/informovaný na základě technických listů o typu montáže/demontáže a o údržbě podhledu, což postupu zaručuje správné provedení. Použití nevhodných nástrojů může mít za následek poškození nosné konstrukce, což může časem vést ke snížené přilnavosti modulů a k jejich náhodnému uvolnění.

Veškerá údržba musí být prováděna v souladu s údaji v technickém listu nebo ve specifickém návodu a jakékoli poškození vzniklé následkem údržby je třeba bezodkladně nahlásit.

Každý pracovník údržby je povinen moduly pečlivě demontovat, provést údržbu a žádným způsobem nesmí zasahovat do nosné konstrukce, systému zavěšení či do spojovacích prvků. Po provedení údržby je nutno vrátit moduly na místo, zkontrolovat, aby byly správně zaháknuty či umístěny, pokud jsou položeny na viditelnou konstrukci a že je zachována jejich rovinnost. Případné nerovnosti mohou signalizovat nesprávné umístění modulů a musí být proto bezodkladně nahlášeny a prověřeny.

NORMY A ZÁRUKY

Společnost Atena S.p.A. přijala systém řízení kvality v souladu s normou UNI EN ISO 9001. Všechny stropní podhledy Atena jsou vyráběny pro vnitřní použití a splňují požadavky technických norem pro stavby NTC 2008, příslušného oběžníku, minimálních kritérií prostředí dle DM z 11. října 2017 CAM a specializovaných technických norem UNI EN 13964 a 14195.

Veškeré výrobky a komponenty jsou společností Atena S.p.A. dodávány s Prohlášením o vlastnostech CE v souladu s evropským nařízením pro stavební výrobky 305/2011. Vlastnosti uváděné v příslušných prohlášeních o vlastnostech jsou společností Atena S.p.A. garantovány v případě, že jsou stropní podhledy instalovány v podmínkách prostředí, pro něž byly projektovány a byly na nich prováděny běžné úkony doporučené údržby. Stropní podhledy ve své specifikaci nekonstrukčních stavebních prvků musejí být dimenzovány za účelem zajištění dostatečné bezpečnosti při působení například otřesů budovy, s ohledem na seismickou aktivitu, vítr, tepelné dilatace či vlhkost atd., s ohledem na umístění a způsob využití budov a na technické charakteristiky projektu. Doporučuje se ověřit u technického oddělení Atena specifické podmínky prostředí v nichž bude výrobek používán, aby mohl být vybrán nejvhodnější materiál pro dané místo použití. V případě použití ve venkovním prostředí, nespádají stropní podhledy do působnosti harmonizované technické normy a nejsou tudíž podřízeny nařízení 305/2011. Řídí se každopádně normou NTC 2018 a podléhají bezpečnostním prověrkám civilních budov a musejí být dimenzovány specificky s ohledem na podmínky prostředí v místě použití, na konstrukční vlastnosti budovy a specifika projektu. Společnost Atena S.p.A. vyrobí požadované zboží na základě obdržené objednávky a na základě případných technických výkresů či přiložených projektů, bez ohledu na případné informace, doporučení, rady či názory, které si strany vymění v předmluvní fázi průběhu jednání, čímž se společnost zříká jakékoli zodpovědnosti za požadavky, které nejsou součástí obdržené objednávky a případných technických výkresů či přiložených projektů.

Veškerá práva jsou vyhrazena a podléhají průmyslové ochraně. Úpravy vyobrazených výrobků, byť částečné, mohou být provedeny pouze s výslovným souhlasem společnosti Atena S.p.A. Veškeré uvedené údaje jsou ilustrativní a

společnost Atena S.p.A. si vyhrazuje právo kdykoli provést úpravy, které bude považovat za vhodné v důsledku podnikových potřeb a výrobních postupů. Informace obsažené v tomto listě mají být považovány za aktualizované k datu jeho vystavení, nicméně následné změny a úpravy vlastností výrobku provedené po uvedeném datu mohou mít vliv na přesnost, je proto povinností uživatele ujistit se, že má k dispozici nejnovější verzi tohoto listu.

Záruka společnosti Atena S.p.A. coby výrobce pokrývá výrobní vady výrobků. Vyjma ustanovení případného zvláštního rozšíření záruky, má tato doba trvání v délce jednoho roku od dodání výrobku. Případné reklamace musí být oznámeny v souladu s prodejními podmínkami. Materiály tvořící podhledové systémy Atena byly navrženy výhradně pro dané použití, jakékoli jiné použití je považováno za nevhodné.

UDRŽITELNOST A BEZPEČNOST

Veškeré stropní podhledy Atena jsou tvořeny výrobky, které do prostředí neuvolňují škodlivé látky včetně formaldehydu. Nátěry a/nebo sublimace jsou prováděny pomocí látek neobsahujících těžké organické sloučeniny (COV/ VOC). Výrobky budou recyklovatelné a ve své komplexnosti vznikly použitím materiálů pocházejících z recyklačních procesů s obsahem recyklovaného materiálu vypočteným pro každý typ výrobku v souladu s CAM a s požadavky standardu ISO 14021. Systém stropního podhledu přispívá k získání propedeutických kreditů potřebných pro certifikaci projektování, konstrukce a udržitelné a efektivní správy budov v souladu s protokolem LEED a s protokoly BREEAM a ITACA pro příčné prvky.

UPEVNĚNÍ, KOTVENÍ

Atena dodává výlučně zavěšení a příslušenství jako šrouby, podložky a matky sloužící ke spojení dodaných prvků. Osvětlovací tělesa, příslušenství a jiná zařízení nesmějí systém podhledu zatížit, ale naopak musí být zavěšeny. Upevnění je třeba ověřit s ohledem na zatížení, vlastnosti kotevního povrchu a správnost instalace za účelem udržení stability systému podhledu.

Veškeré rozměry jsou nominální a uvedené v milimetrech.

Veškeré specifikace mohou podléhat změnám bez předchozího upozornění.

Pro více informací kontaktujte oddělení prodeje.